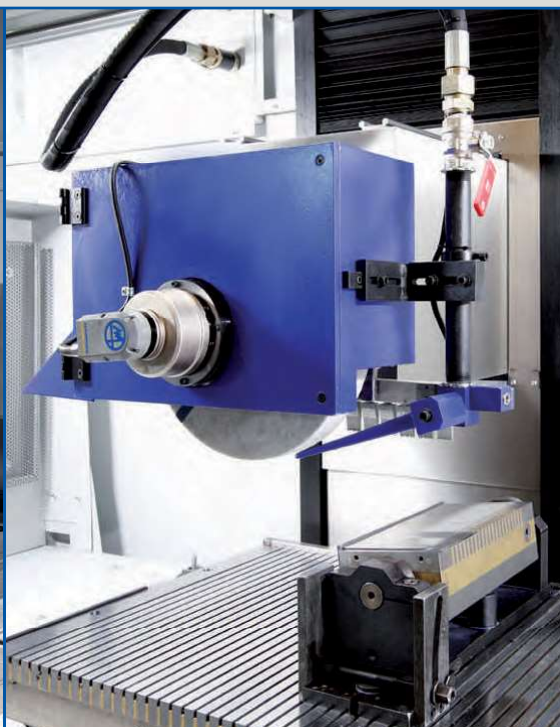
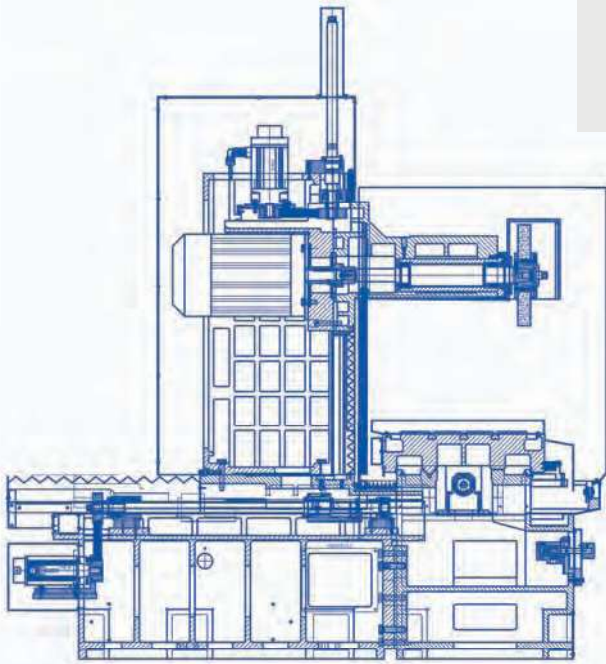


Surface grinding machines
Rectifieuses planes



SRA SERIES





The use of quality perlitic cast iron is employed for the production of all major components of our SRA plane surface grinders.

These are of generously ribbed rigid box section design and provide necessary damping and stability required for this type of high technology application.

The "T" shape main bed holds the whole moving column the grinding torque being stable nevertheless the transverse position of the grinding wheel.

Nos rectifieuses planes SRA ont été conçue suite a des développements, matériaux et méthodes de fabrication prouvées pour assurer le plus haut degré de précision.

Les éléments structuraux principaux de la machine sont faits en fonte perlitique de qualité. Chaque élément a été soigneusement étudié, dimensionné et construite avec une construction nervurée qu'assure la rigidité et stabilité de l'ensemble.

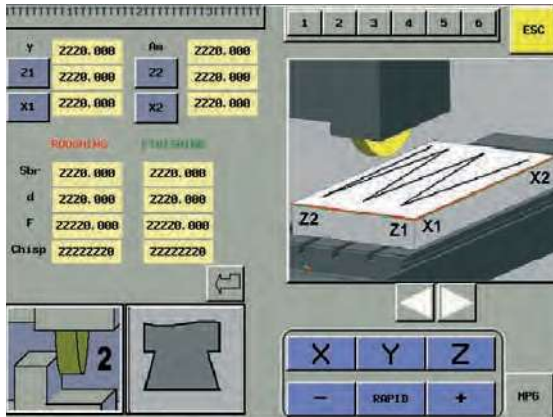
L'ensemble colonne se déplace sur le bâti principale en «T» permettant que le couple de rectification reste stable indépendamment de la position de la meule.

STANDARD TECHNICAL FEATURES

CARACTÉRISTIQUES TECHNIQUES

MODEL / TYPE	SRA-40/20 CNC	SRA-L/40 CNC	SRA-L/50 CNC	SRA-L/60 CNC	SRA-L/70 CNC	SRA-L/80 CNC	SRA-L/90 CNC	SRA-L/100 CNC
TRANSVERSE CAPACITY CAPACITÉ TRANSVERSALE	200	400	500	600	700	800	900	1000
AVAILABLE STANDARD LONG. MACHINE CAPACITIES	400	600 800	1000 1200 1500 2000	1000 1200 1500 2000 2500 3000 4000	1500 2000 2500 3000 4000	1500 2000 2500 3000 4000	1500 2000 2500 3000 4000 5000 6000	1500 2000 2500 3000 4000 5000 6000
CAPACITÉS LONGITUDINALES MACHINES DISPONIBLES EN STANDARD (L)								
MAX GRINDING TRANSVERSE TRANSVERSAL MAXI RECTIFIABLE mm	215	450	550	650	800	900	1100	1100
TABLE TO SPINDLE AXIS HEIGHT HAUTEUR TABLE AXE DU MANDRIN mm	412	525	625	625	800	800	1000	1000
MAX GRINDING HEIGHT HAUTEUR MAXI RECTIFIABLE mm	210	285	335	335	510	510	660	660
MAX JOB WEIGHT POIDS PIECE MAXI kg	150	400/650	1000/ 1800	1150/ 3000	1900/ 2800	2100/ 3000	2300/ 4300	2500/ 4500
WORKING RESOLUTION RESOLUTION DE TRAVAIL mm	0,001	0,001	0,001	0,001	0,001	0,001	0,001	0,001
TOTAL POWER INSTALLED PUISSANCE TOTALE Kw	6	9	20/22	22	30	30	46	46
SPINDLE POWER PUISSANCE BROCHE Kw	2,2	4 (7,5)	9 (15)	9 (15)	11 (15)	11 (15)	22 (30)	22 (30)
WHEEL SIZE MEULE mm	225x25 x51	300x50 x76,2	400x50 x127	400x50 x127	400x100 x127	400x100 x127	500x100 x203	500x100 x203
MACHINE WEIGHT POIDS MACHINE kg	1400	2100/ 2500	5600/ 10400	8200/ 18100	15000/ 26000	16000/ 27000	17000/ 34000	19200/ 35000

CNC • SOFTWARE



The machine is managed by a 0i latest generation FANUC CNC panel and the complete package including same brand motors, drivers, regulators etc is integrated.

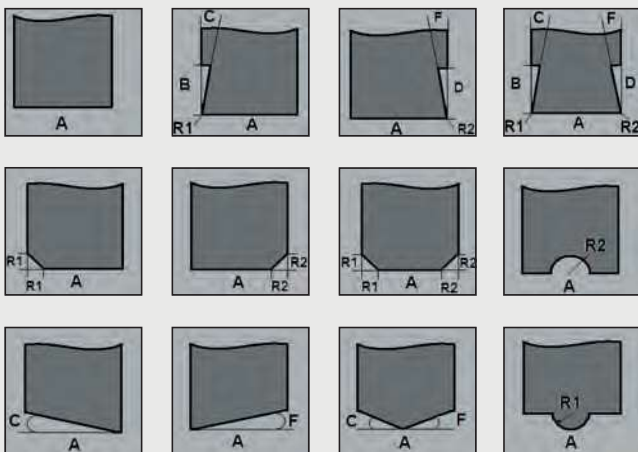
The system with easy to use graphic programming and touch screen provides user friendly machine operation even for the less experienced personnel.

Dressing is automatically performed on the table on a fixed dressing post being the compensation of the wheel size also automatic.

The CNC can manage very precisely both vertical and transverse axis.

The machine is able to dress some pre-defined profiles.

The software can be adapted to answer to specific needs of every customer.



La machine est contrôlée par une commande FANUC 0i de dernière génération et intègre le package complet (moteurs, régulateurs, drivers, etc. de Fanuc).

L'interface avec l'opérateur inclus des macros très visuels et est d'utilisation très facile même pour l'opérateur moins expérimenté avec des systèmes à CN.

Le diamantage se fait sur table étant la compensation d'usure automatique.

La CN peut gérer d'une façon très précise les deux axes: verticale et transversale.

La machine peut aussi profiler la meule avec quelques formes déjà paramétrées.

La programmation peut être modifiée pour répondre aux demandes spécifiques de chaque client.

MAIN FEATURES

- * Easy machine-job set up
- * Easy dimensional correction
- * Parameter input by teach-in
- * Different automatic dressing options
- * Auto dressing compensation
- * Profile dressing options
- * Different working and dressing parameters can be entered for roughing and finishing
- * Surface and face grinding possibility
- * Angle grinding by interpolation
- * Groove grinding specific option
- * Availability of storing and sequencing 6 different working cycles
- * Any language interface
- * In time intervention in automatic cycle possibility

CARACTÉRISTIQUES PRINCIPALES

- * Mise à point machine-pièce très simple
- * Correction dimensionnelle facile
- * Introduction des paramètres par teach-in
- * Nombreuses options de diamantage automatique
- * Compensation de diamantage auto
- * Options de profilage de meule
- * Des différents paramètres de travail et dressage peuvent être mises en place pour l'ébauche/ finition
- * Possibilité de rectifier des surfaces et des faces
- * Rectification des angles par interpolation
- * Cycle spécifique pour rectification des rainures
- * Possibilité de garder et enchaîner 6 programmes de pièce
- * Toutes options de langue d'interface
- * Possibilité d'intervention en temps réel dans des cycle automatique

MACHINE STANDARD OPTIONS OPTIONS STANDARD DE LA MACHINE

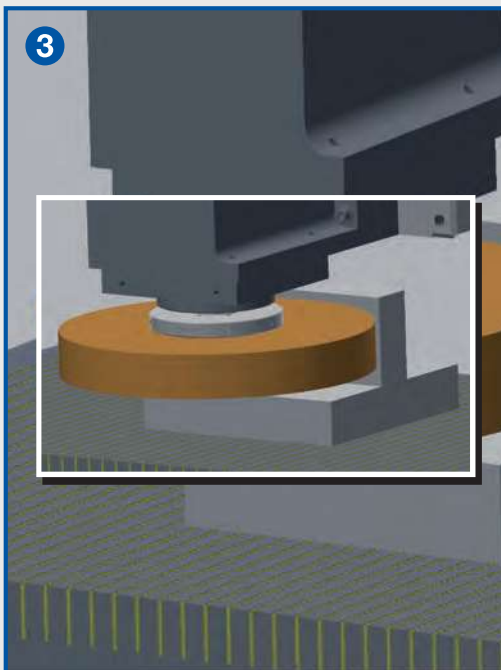
- * Wheel balancing arbour
- * Standard machine ready to work options
- * Operating instructions and programming manuals
- * Frequency converter for the wheel

- * Axe d'équilibrage de meule
- * Options machine prêts à travailler
- * Manuels d'instructions / programmation
- * Convertisseur de fréquence pour la meule



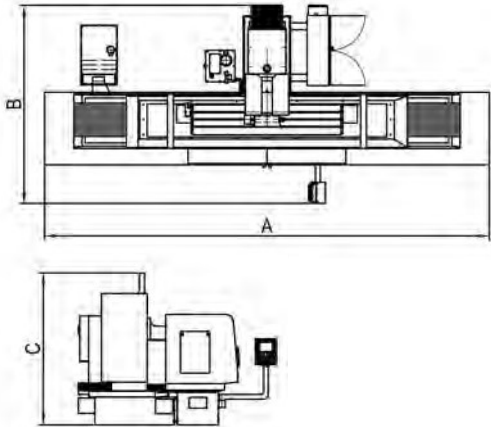
OPTIONAL ACCESSORIES OPTIONS EXTRA DE LA MACHINE

- 1 Coolant tanks with paper filtration and magnadrum
EQUIPE DE REFROIDISSEMENT AVEC FILTRATION A PAPIER PLUS SEPARATEUR MAGNETIQUE
- 2 Electrodynamic wheel balancing system
EQUILIBREUR ELECTRODYNAMIQUE DE MEULE
- 3 Orientable vertical wheel spindle and associated software
BROCHE DE RECTIFICATION VERTICALE ORIENTABLE AVEC CYCLES SPECIFIQUES DE RECTIFICATION ADAPTEES
- 4 Electro magnetic permanent chuck
PLATEAU ELECTROPERMANENT
- 5 Clamping accessories
OPTIONS DE FIXATION DE PIECE
- 6 Increased vertical stroke
COLONNE REHAUSEE
- 7 Digital linear scales managing the axis
REGLES LINEAIRES VERTICALES GERANT LES AXES
- 8 Ball screw driven table axis
AXE TABLE ENTRAINE PAR VIS A BILLES
- 9 Longitudinal axis movement through linear motor and guideways (from 1500mm table on)
AXE TABLE ENTRAINE PAR MOTEUR LINEAIRE AVEC DES GLISSIERES A PATINS (A PARTIR DE 1500 MM DE TABLE MAGNETIQUE).
- 10 Longitudinal axis movement through toothed belt arrangement (max table size 800x400)
AXE TABLE ENTRAINE PAR COURROIE ET POULIE CRANTEE (PLATEAU MAGNETIQUE JUSQU' A 800x400 MM).
- 11 Pneumatically tilting dressing device
DIAMANTEUR PNEUMATIQUE ABATTABLE





GENERAL DIMENSIONS • DIMENSIONS GENERALES



Models / Modèles	A	B	C
SRA 120/50	6200		
SRA 150/50	6500	3400	2600
SRA 200/50	7000		
SRA 100/60	3900		
SRA 120/60	6200		
SRA 150/60	6200	3400	2600
SRA 200/60	6500		
SRA 250/60	7600		
SRA 300/60	8600		
SRA 400/60	10620		
SRA 150/70	6200		
SRA 200/70	6500	4165	3150
SRA 250/70	7600		
SRA 300/70	8600		
SRA 400/70	10620		
SRA 150/80	6200		
SRA 200/80	6500	4165	3150
SRA 250/80	7600		
SRA 300/80	8600		
SRA 400/80	10620		

Models / Modèles	A	B	C
SRA 150/90	6200		
SRA 200/90	6500		
SRA 250/90	7600	4700	3580
SRA 300/90	8600		
SRA 400/90	10720		
SRA 500/90	12720		
SRA 600/90	14720		
SRA 150/100	6200		
SRA 200/100	6500		
SRA 250/100	7600	4700	3580
SRA 300/100	8600		
SRA 400/100	10720		
SRA 500/100	12720		
SRA 600/100	14720		

OTHER GER GRINDERS • AUTRES RECTIFIEUSES GER



GER vertical cylindrical grinders
Rectifieuses cylindriques verticales GER



GER rotary table flat surface grinders
Rectifieuses planes à table rotative GER



GER cylindrical grinders
Rectifieuses cylindriques GER



GER internal grinders
Rectifieuses d'intérieures GER



GER - MÁQUINAS HERRAMIENTA, S.L.U.
Polígono Industrial de Itziar • Pabellón F - 5
Tel.: (+ 0034) 943 606 025 - Fax: (+ 0034) 943 606 241
20829 Itziar-Deba (Gipuzkoa) Spain
E-mail: comercial@germh.com
www.germh.com